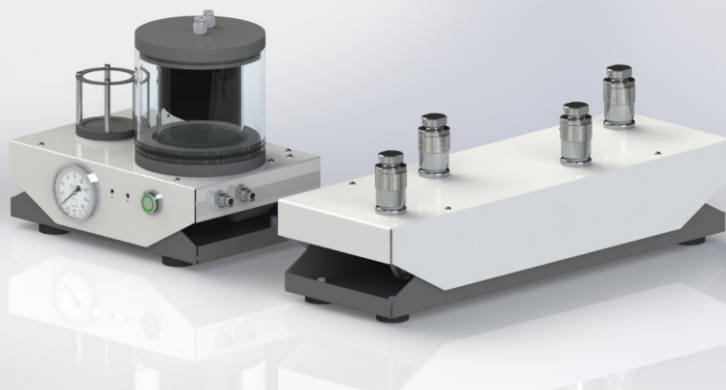


# УСТАНОВКА ПРОМЫВКИ МАНОМЕТРОВ



- Рабочая среда: химически активная жидкость
- Количество портов для подключения приборов: 2 ... 5 шт.
- Диапазон создания давления: -0,6 ... 0 бар
- Резьба портов: М20х1,5-6Н
- Расстояние между портами: 170 мм

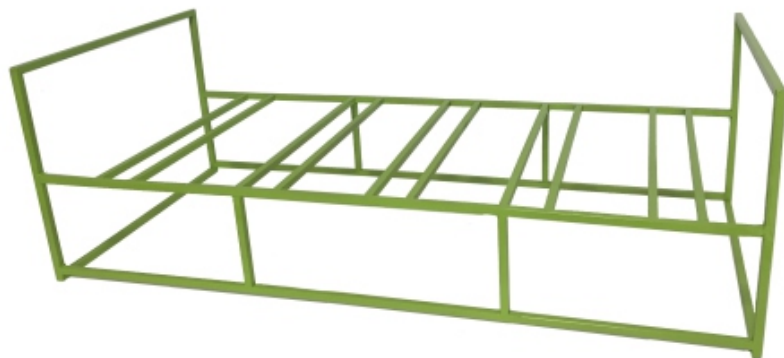
Установка для промывки манометров позволяет быстро и качественно очищать приборы измерения давления от загрязнения. Состоит из основного устройства со стальным корпусом и коллектора. Установка оснащается самоподжимными патронами, которые позволяют быстро устанавливать поверяемые приборы без использования ключей.

Принцип работы основан на создании разряжения внутри полости промываемого прибора и закачивания в неё жидкости (растворителя). После завершения промывки и растворения загрязнений жидкость откачивается в специальную емкость для отстаивания. Поскольку все элементы установки изготовлены из химически стойких материалов, допускается использование любой агрессивной среды.

Пример кода заказа: УПМ - К4, где К4 - количество портов.

## УНИВЕРСАЛЬНАЯ ПОДСТАВКА-ДЕРЖАТЕЛЬ

- Тип приборов: манометр, датчик давления
- Количество поперечных стоек для приборов: 5 шт.
- Наличие поддона: опционально



Универсальная подставка-держатель для приборов предназначена для хранения и технологической выдержки средств измерений во время проведения метрологических работ по поверке и калибровке.

Конструкция стойки разработана таким образом, чтобы обеспечить максимально компактное размещение приборов и при этом сохранить открытый доступ независимо от количества оборудования, находящегося на стойке. Опционально стойка может комплектоваться поддоном для сбора остатков жидкости при подготовке прибора к поверке или после ее проведения.

Рекомендовано использовать установку для промывки манометров УПМ совместно с универсальной подставкой-держателем для удобства в работе.

# МЕТРОЛОГИЯ КОМПЛЕКТ

+7 (495) 72-72-72-5

info@metr-k.ru

127083, Россия, г.Москва Ул.8 марта 1-12

# ВСПОМОГАТЕЛЬНОЕ ОБОРУДОВАНИЕ

При проведении работ по поверке/калибровке или ремонту средств измерений могут потребоваться штуцерные переходники, необходимые для установки поверяемого прибора в коллектор или подключения к ручному насосу. Стандартный набор подбирается исходя из наиболее часто встречаемых средств измерений на различных производствах и заводах и включает в себя 9 штук переходников. Поставляется набор в специальном транспортировочном кейсе из ударопрочной пластмассы.

По согласованию возможно изготовление индивидуальных переходников.

Рабочее давление до 70 МПа. Материал переходников: 12Х18Н10Т.

## ПЕРЕХОДНИКИ



Стандартный набор переходников включает:

- M20\*1,5 наружная - G1/2 внутренняя;
- M20\*1,5 наружная - G1/4 внутренняя;
- M20\*1,5 наружная - G1/8 внутренняя;
- M20\*1,5 наружная - K1/2 внутренняя;
- M20\*1,5 наружная - K1/2 наружная;
- M20\*1,5 наружная - K1/4 наружная;
- M20\*1,5 наружная - M10x1 внутренняя;
- M20\*1,5 наружная - M12x1,5 внутренняя;
- M20\*1,5 наружная - M14x1,5 внутренняя

Переходники Quick Test (QT) из латуни :

- QT - NPT 1/2 внешняя
- QT - NPT 1/4 внешняя
- QT - NPT 1/8 внешняя
- QT - BSP 3/4 внутренняя
- QT - BSP 1/8 внешняя
- QT - BSP 3/8 внешняя
- QT - BSP 1/4 внешняя
- QT - M20x1,5 внешняя
- QT - M20x1,5 внутренняя
- QT - СП 21.8
- QT - QT - QT тройник
- QT заглушка



## ГРЯЗЕУЛОВИТЕЛИ, ШЛАНГИ, ТРОЙНИКИ

Шланги QT предназначены для быстрого соединения элементов поверочной схемы при проведении поверки приборов измерения давления.

Грязеуловители предназначены для защиты эталонного оборудования от механических загрязнений и загрязнений иного типа.

# МЕТРОЛОГИЯ КОМПЛЕКТ

+7 (495) 72-72-72-5

info@metr-k.ru

127083, Россия, г.Москва Ул.8 марта 1-12